

Instituto Nacional de Saúde de Moçambique



Situação Jurídico-legal e Missão

- **O INS de Moçambique é uma instituição subordinada ao Ministério da Saúde de Moçambique, sendo dotado de personalidade jurídica e autonomia administrativa.**
- **A Missão do INS é “Participar na melhoria do bem estar do povo moçambicano, mediante a geração e promoção da incorporação de soluções científicas e tecnológicas para as principais condições e problemas de Saúde em Moçambique”.**

Instalações Físicas

- **Edifício do MISAU, Maputo: Sede + Laboratórios**
- **Complexo do Hospital Central de Maputo: Laboratórios**
- **Beira: Laboratório de TB com mandato regional**
- **Nampula: Laboratório de TB com mandato regional (Laboratório Regional de Saúde Pública em construção)**
- **Centros Periféricos do INS: CISPOC (Maputo), CITSC (Gaza) e CIOB (Beira)**

Plano Estratégico do INS, 2010-2014

- **O INS iniciou a implementação do seu primeiro plano estratégico em 2010.**
- **Este plano resultou da cooperação com a Fiocruz e com a IANPHI.**
- **A elaboração do plano resultou de oficinas de consulta interna e de angariação de consensos com as direcções nacionais do Ministério da Saúde.**
- **O plano contemplou a redefinição da Missão e Visão do INS, assim como da sua estrutura orgânica.**

Organização do Plano Estratégico do INS 2010-2014

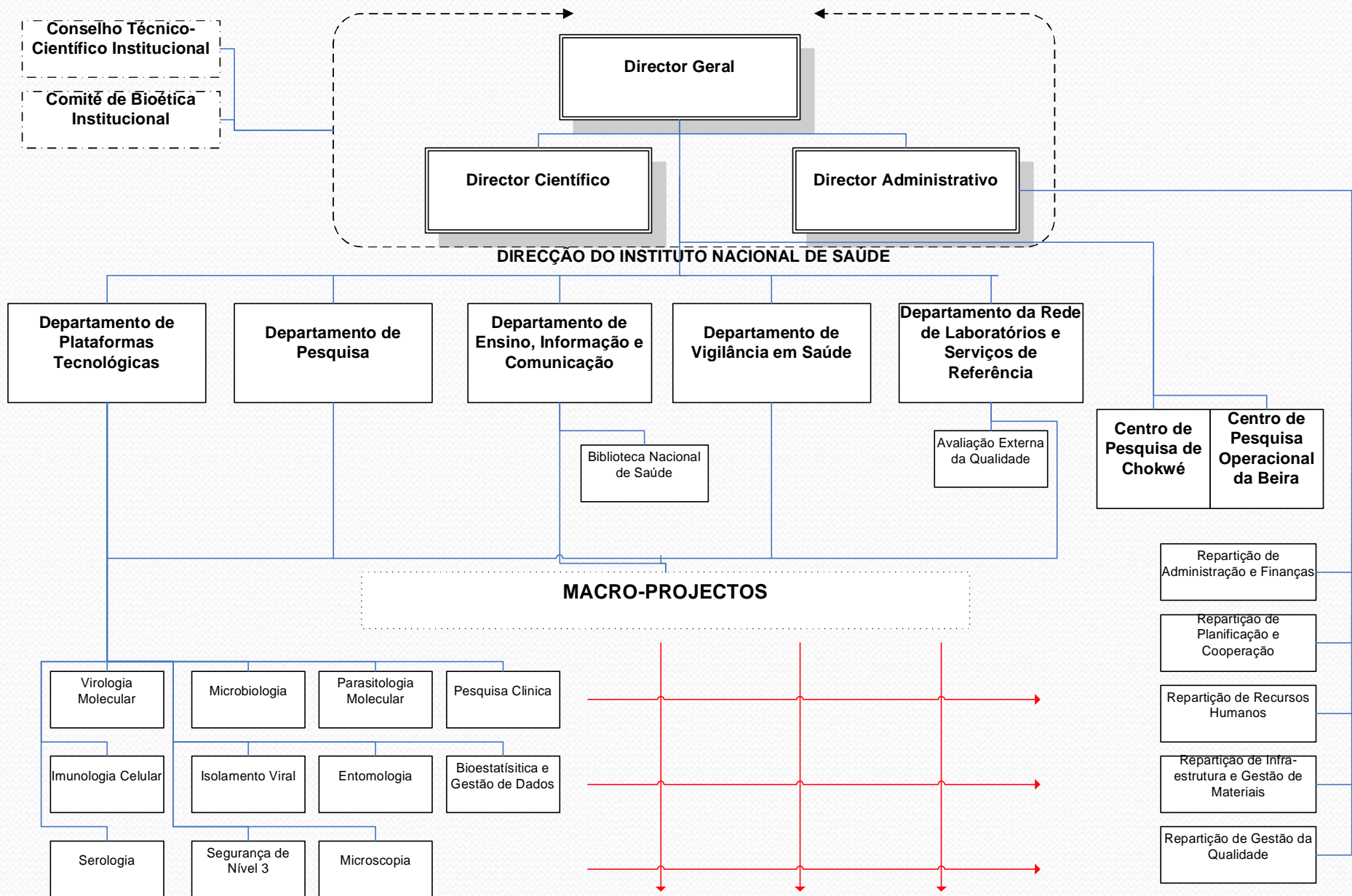
- **O plano estratégico está dividido em 8 eixos estratégicos.**
- **Cada eixo estratégico contém um ou mais objectivos estratégicos.**
- **Os objectivos estratégicos são atingidos através da execução de Macro-Projectos.**
- **Um plano operacional anual define as actividades do INS com detalhe.**

Eixos do Plano Estratégico do INS 2010-2014 (1)

- **Monitoria, Avaliação e Análise da Situação de Saúde**
- **Vigilância em Saúde Pública, Investigação e Controlo de Riscos e Danos em Saúde Pública**
- **Informação e Comunicação em Saúde**
- **Desenvolvimento de Recursos Humanos e Capacitação em Saúde Pública**

Eixos do Plano Estratégico do INS 2010-2014 (2)

- **Garantia e Melhoria da Qualidade dos Serviços de Saúde Individuais e Colectivos**
- **Investigação em Saúde**
- **Cooperação Técnica Nacional e Internacional**
- **Gestão e Desenvolvimento Institucional**



Implementação do Plano Estratégico 2010-2014

- **Está em curso uma avaliação da implementação do Plano Estratégico do INS.**
- **Serão re-priorizadas as actividades para o período remanescente de execução do Plano Estratégico.**
- **Foi decidida a extensão do período de execução do Plano Estratégico para mais um ano (2015).**
- **O próximo Plano Estratégico será para o período 2016-2020.**

Principais Progressos – Âmbito Geral

- **Estabelecimento de uma estrutura organizacional mais apropriada à execução do Plano Estratégico.**
- **Obtenção de financiamento e desenho de novo edifício sede (construção 2013-2015).**
- **Re-organização do sector de administração e finanças (Nomeação de Director Adjunto).**
- **Ampliação do quadro de pessoal e do orçamento.**
- **Estabelecimento do Comité Técnico Científico e do Comité de Ética Institucional.**
- **Melhoria da articulação com o Serviço Nacional de Saúde.**

Principais Progressos – Pesquisa

- **Re-organização da investigação realizada pelo INS em Macro-Projectos focados em síndromes.**
- **Incremento da quantidade e qualidade da investigação realizada.**
- **Início da elaboração da Agenda Nacional de Investigação em Saúde.**
- **Estabelecimento do Programa Nacional de Investigação em Saúde para operacionalizar a Agenda.**

Principais Progressos – Vigilância em Saúde

- **Início do estabelecimento de capacidade para investigar surtos e assistir em situações de emergência.**
- **Melhor articulação com a Direcção Nacional de Saúde Pública.**
- **Estabelecimento de vigilância sentinela de síndrome febril, como modelo de vigilância a ser aplicada a outros síndromes.**
- **Início do estabelecimento de uma unidade especializada para a realização de inquéritos.**

Principais Progressos – Referenciamento Laboratorial

- **Elaboração da Política Nacional de Laboratórios, da Rede Nacional de Laboratórios de Saúde, da Política Nacional da Qualidade de Laboratórios, e dos Padrões Mínimos para a Testagem de HIV.**
- **Re-organização do pacote de serviços laboratoriais de referência.**
- **Estabelecimento de um Programa Nacional de Acreditação de Laboratórios Médicos e de um Programa Nacional de Avaliação Externa da Qualidade de Análises Laboratoriais.**

Principais Progressos – Ensino, Informação e Comunicação

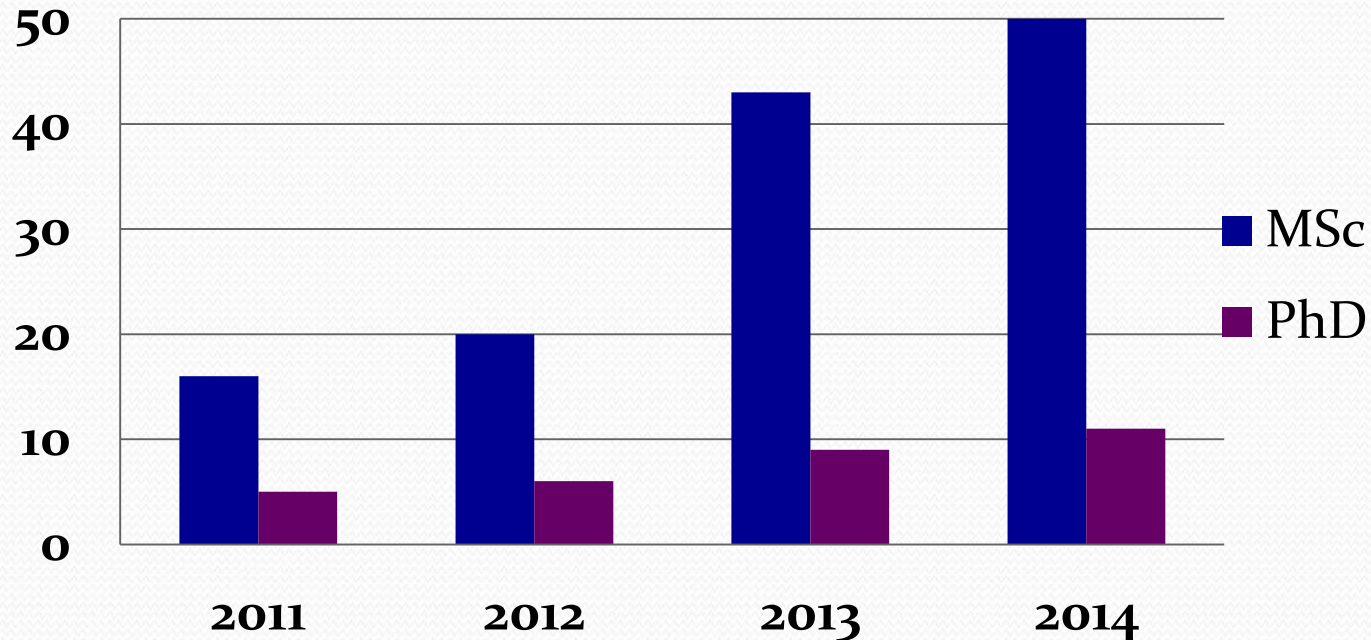
- **Re-organização da área de ensino do INS.**
- **Estabelecimento de dois programas de mestrado ao nível do INS (terceiro a ser estabelecido em 2013).**
- **Incremento da qualidade e quantidade de cursos oferecidos pelo INS.**
- **Estabelecimento da Biblioteca Nacional de Saúde e instalação de Bibliotecas Caixas Azuis.**

Desafios do INS (1)

- **Estabelecimento do INS como instituição relevante, autónoma, estável, com boas práticas de governação e com blindagem política.**
- **Incremento da capacidade do INS para captar e gerir recursos financeiros (a nível nacional!), e garantir sustentabilidade.**
- **Incremento da capacidade do INS de planificar e gerir de forma estratégica.**
- **Implementação de uma agenda de saúde pública nacional em situações em que uma grande proporção de financiamento é proveniente de agências internacionais.**

Desafios do INS (2)

- Incremento de produção científica relevante e do seu impacto na definição de políticas de saúde.
- Recrutamento, formação, motivação e retenção de recursos humanos.



Perspectivas

- **Construção do edifício sede até 2015.**
- **Expansão do INS para fora da cidade capital (laboratório regional em Nampula e núcleos provinciais).**
- **Aprovação de Novo Estatuto Orgânico até 2014.**
- **Criação de uma Fundação para assistir no desenvolvimento institucional do INS.**
- **Continuar a instrumentalizar a cooperação estruturante como o principal veículo de desenvolvimento institucional.**

OBRIGADO!



INSTITUTO NACIONAL DE SAÚDE
MOÇAMBIQUE